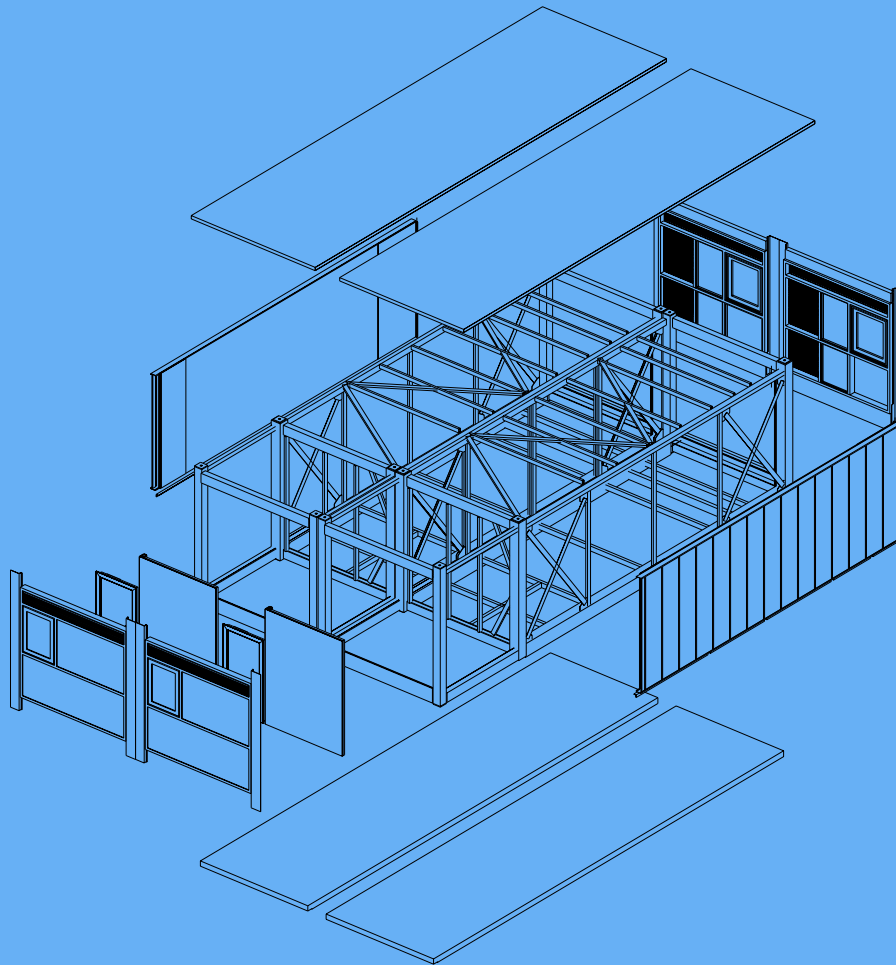


PLANM

Design Build Solutions

Brochure 2026



변화하는 세상을 위한 스마트한 건축

PLANM은 전통 건축의 한계를 넘어서는 혁신적 모듈러 솔루션을 제공합니다.

빠르게 변화하는 라이프스타일과 비즈니스 환경 속에서, 기존의 정적인 건축물은 현대인의 유동적인 삶을 담아내는데 한계가 있습니다. PLANM은 시간, 유연성, 대응성을 핵심 가치로 삼아 새로운 건축 패러다임을 연구해 왔으며, 그 해답으로 스틸 프레임 모듈러 건축을 제시합니다.

PLANM의 모듈 시스템은 구조적 안정성과 디자인 확장성을 바탕으로, 높은 생산 효율, 신속한 운송, 간편한 설치를 실현합니다. 단기 프로젝트는 물론 영구 시설물까지 목적에 따라 자유롭게 적용할 수 있으며, 초소형 이동식 유닛부터 대규모 복합 시설까지 유연한 확장이 가능합니다. 이를 통해 고객은 시간과 비용을 절감하고, 변화하는 수요에 민첩하게 대응할 수 있습니다.

또한 한국이 보유한 세계 최고 수준의 철강 산업은 PLANM의 핵심 경쟁력입니다. 국내 대표 철강사와의 전략적 파트너십을 통해 고품질 자재를 안정적으로 확보하고, 자체 생산 시설에서 전공정을 통합 관리합니다. 완성된 모듈은 '토털 패키징 서비스' 형태로 전 세계에 공급되며, 산업과 지역의 경계를 넘어 최적화된 엔드-투-엔드 모듈러 솔루션을 제공합니다.

PLANM은 이러한 혁신적 접근을 통해 글로벌 모듈러 건축 시장의 새로운 기준을 만들어가고 있습니다.

지속가능한 미래를 위한 모듈러 솔루션

PLANM의 핵심 과제는 기존 건설 패러다임을 지속가능한 모델로 전환하는 것입니다. 기존의 건설 방식은 과도한 폐기물과 탄소 배출을 유발해 왔으며, 이에 대한 대안 마련은 업계 전반의 중요한 과제가 되고 있습니다.

PLANM은 효율성과 목적성을 기반으로 한 스틸 프레임 모듈러 건축을 통해 이러한 문제에 대응합니다. 당사의 솔루션은 자원의 낭비를 줄이고 탄소 배출을 최소화하는 동시에, 고객 맞춤형 공간을 신속하고 효율적으로 제공합니다.

우리는 건축을 단순한 물리적 구조물이 아닌, 사람과 환경의 균형을 유지하는 지속가능한 인프라로 바라봅니다. PLANM은 이러한 철학을 바탕으로 기술 혁신과 통합 관리 시스템을 결합하여, 건축 과정에서의 환경적 영향을 최소화하고 공간 활용의 효율성을 극대화하고 있습니다. 이를 통해 PLANM은 미래 지향적이고 책임 있는 건축 문화를 선도하고 있습니다.

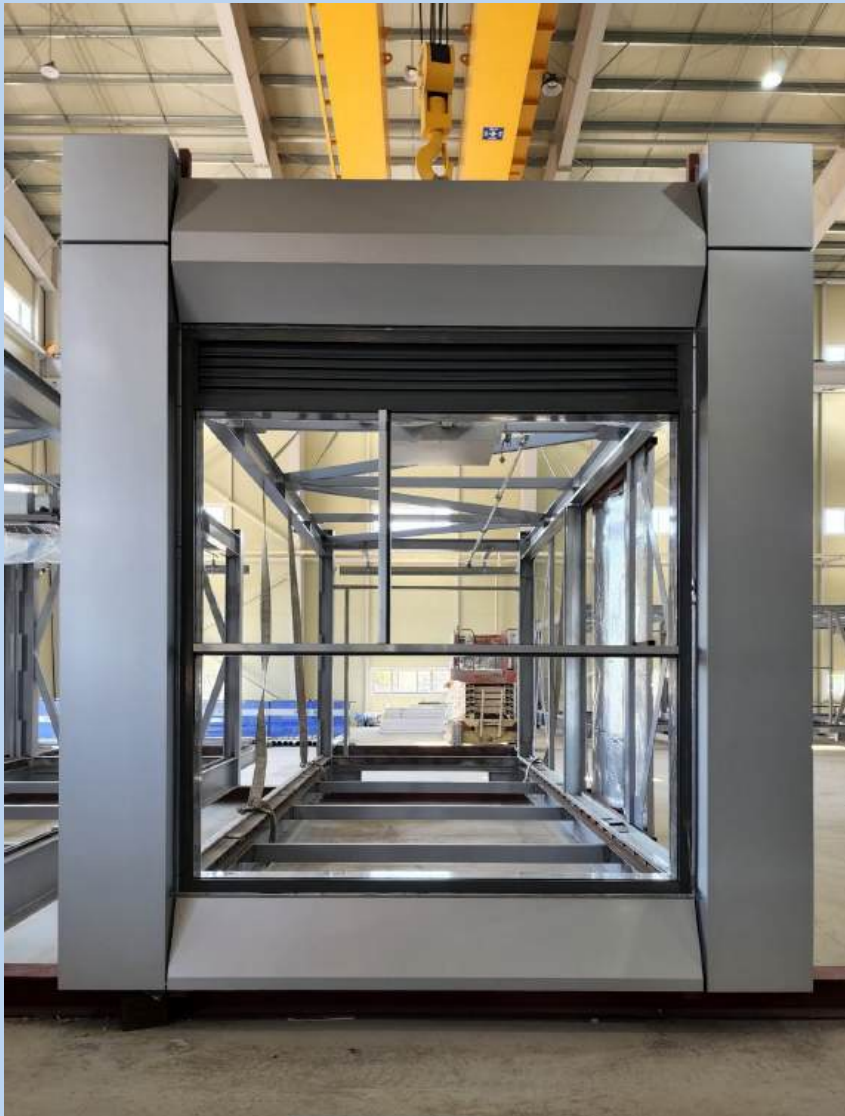
모두를 위한 프리미엄 공간

PLANM의 핵심 목표 중 하나는 양질의 공간에 대한 접근성을 획기적으로 높이는 것입니다. 고품질 건축 환경이 특정 계층에만 제한되던 기존 시장 구조 속에서, PLANM은 공간은 특권이 아닌 기본 권리라는 신념을 실현하고자 합니다.

PLANM은 모듈러 공법의 생산 효율성과 규모의 경제를 적극 활용하여, 합리적인 비용으로 고품질의 공간을 대중화합니다. 이를 통해 소득이나 배경에 구애받지 않고 더 많은 사람들이 프리미엄 공간을 소유하고 경험할 수 있도록 합니다.

이러한 혁신적 접근은 건축 시장의 경제적 장벽을 낮추고, 모든 이가 품격 있고 기능적으로 설계된 환경에서 삶을 영위할 기회를 갖도록 보장하는 새로운 시장을 열어가고 있습니다.





기술과 디자인의 융합으로 재정의된 모듈러 건축

기존의 모듈러 건축은 흔히 품질과 디자인을 희생한 저비용 컨테이너 방식으로 인식되어 왔습니다. PLANM은 이러한 기술적 한계를 넘어, 모듈러 건축의 가능성을 새롭게 정의합니다.

PLANM은 독자적으로 개발한 철골 프레임 모듈 시스템을 통해 일반 건축 기준을 상회하는 구조적 안전성과 장기적 내구성을 확보했습니다. 이는 단순한 견고함을 넘어, 고품질과 미학적 가치를 동시에 실현하는 기술적 토대가 됩니다.

또한 주거·상업·공공 등 다양한 분야의 기능적 요구에 맞춘 맞춤형 모듈 솔루션을 제공하는 것이 PLANM의 핵심 역량입니다. 모든 모듈은 정밀한 엔지니어링과 세련된 디자인이 결합된 결과물로, 고객에게 기술적 완성도와 감성적 만족을 함께 선사합니다.

기술로 완성하고, 가치로 증명합니다

혁신적인 시간 효율성

대부분의 공정을 사전 제작하여 현장에서는 빠르고 간단하게 조립·설치합니다. 이를 통해 현장 변수는 최소화되고, 공사 기간 단축과 일정 예측 가능성은 극대화됩니다.

설계로 확보하는 안전성

설계 단계부터 잠재적 위험을 면밀히 분석하고, 제작부터 설치까지 전 과정에 걸쳐 엄격한 테스트와 인증을 통해 빈틈없는 안전을 보장합니다.

사용자 경험을 담은 디자인

법규와 기능을 충족하는 것을 넘어, 편의성·안전감·심미성을 고려한 사용자 중심의 디자인으로 공간의 가치와 만족도를 높입니다.

정밀함이 만드는 완벽함

제작 단계의 정밀한 공차 관리와 철저한 품질 검사를 통해 현장 오차를 원천 차단하고, 언제나 일관된 최고 수준의 성능을 구현합니다.

데이터 기반 스마트 운영

운영 및 유지보수 데이터를 실시간으로 수집·분석하여 문제를 사전에 예측하고 대응합니다. 이를 통해 효율적이고 지속적인 관리 솔루션을 제공합니다.

지속가능한 가치 실현

재사용·재조립이 가능한 저탄소 공법을 적용해 건설 폐기물을 최소화하며, 자원의 순환과 지속가능한 건축 생태계에 기여합니다.

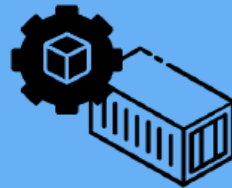


설계부터 재활용까지, PLANM의 모듈러 라이프사이클



디자인

사내 전문 설계팀이 컨셉부터 기본설계까지 총괄하며, 법규 및 기준을 반영한 상세 도면을 작성합니다. 이를 공장 생산용 제작 도면으로 구체화하여 정밀한 시공 기반을 마련합니다.



제조

전용 공장에서 프레임 제작부터 최종 조립까지 전 공정을 수행합니다. 제작 단계에서 MEP와 내·외부 마감을 일체화하여 안정적인 품질을 확보합니다.



운송

완성된 모듈은 구조·중량·결속 상태를 점검한 후, 상·하차 및 고정 등 모든 절차를 표준화하여 안전하고 효율적으로 목적지까지 운송합니다.



설치

현장에서는 모듈의 적층과 정렬로 설치가 시작되며, 주요 구조는 사전 제작된 상태로 제공됩니다. 외관·지붕·외장 요소는 프로젝트 요구에 맞춰 현장에서 마무리합니다.



유지관리

준공 후 정기 점검과 모니터링을 실시합니다. 체크리스트 기반의 체계적 관리로 안전성과 성능을 지속적으로 검증합니다.



해체

사용 기간 종료 시, 주변 환경에 미치는 영향을 최소화하며 모듈을 신속하게 해체합니다. 회수된 모듈은 공장으로 반입해 검사·정비 후 재활용됩니다.



성능최적화

설치 및 해체 과정에서 축적된 데이터를 분석하여 내구성, 에너지 효율, 기능을 최적화합니다. 결과는 차기 프로젝트에 반영되어 성능을 향상시킵니다.



재활용

모듈은 용도에 맞게 변형·업그레이드되며, 설치 전 품질 기준을 다시 검증합니다. 이를 통해 지속 가능한 순환형 건설 모델을 완성합니다.

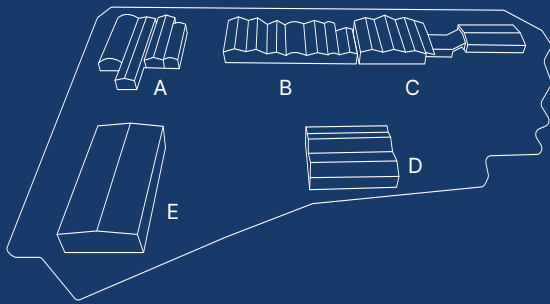


압도적인 생산 인프라

PLANM의 음성 팩토리는 철골 제작부터 최종 조립까지, 건축의 모든 과정을 아우르는 완전한 실내 생산 시스템을 갖춘 국내 최대 규모의 모듈러 시설입니다. 최첨단 생산 역량과 유기적인 공정 시스템을 기반으로 중소규모 프로젝트는 물론, 대규모 개발 사업까지 완벽하게 수행 하며 어떤 규모의 프로젝트 에서도 균일한 고품질과 압도적인 생산 효율성을 약속합니다.

음성 본공장 (165,000m²)
모듈 조립 공장 (10,000m²)

일 최대 40모듈 생산 가능
연 최대 10,000모듈 생산 가능



- A. 1차 및 2차 철골 제작
- B. 철골 제작 설비
- C. 자동 및 수동 표면 처리 설비
- D. 도장설비
- E. 모듈 조립 공장



플랜엠 공장 제작과정



샵드로잉

본사 시공 도면을 공장 생산에 최적화된 제작도면과 자재 내역서로 변환하여, 제작의 정확성과 제조 기준 준수를 보장합니다.



철골 프레임 제작

모듈 제작은 스틸 골조를 정밀하게 가공·조립하는 것부터 시작하며, 이는 구조적 안정성과 현장 조립의 용이성을 확보합니다.



철골 도장

강재는 표면 처리 및 보호 도장을 거쳐 부식 방지, 내구성 향상, 마감 품질을 확보하여 다양한 환경에서도 안정적인 성능을 발휘합니다.



프레임 조립

도장된 강재를 용접과 볼트로 정밀 결합하여 모듈의 뼈대를 완성하며, 강도와 치수 정확성을 보장합니다.



바닥 모듈 제작

골조 조립 후 철근 배근과 콘크리트 타설을 통해 일체형 바닥 슬래브를 제작, 모듈의 강성과 하중 지지력을 강화합니다.



MEP

냉난방 덕트, 전선, 배관 등 주요 MEP(기계·전기·배관) 설비를 공장에서 사전 설치하여 현장 시공을 최소화하고 효율성을 높입니다.



창호 제작

고성능 창호를 정밀하게 시공하여 단열 성능을 극대화하고, 방수·밀폐 성능으로 에너지 효율과 내구성을 보장합니다.



내외장 마감

벽체, 바닥, 가구 등 내부 마감을 마친 뒤, 철저한 품질 검사를 거쳐 운송 및 현장 설치가 가능한 최종 모듈을 완성합니다.



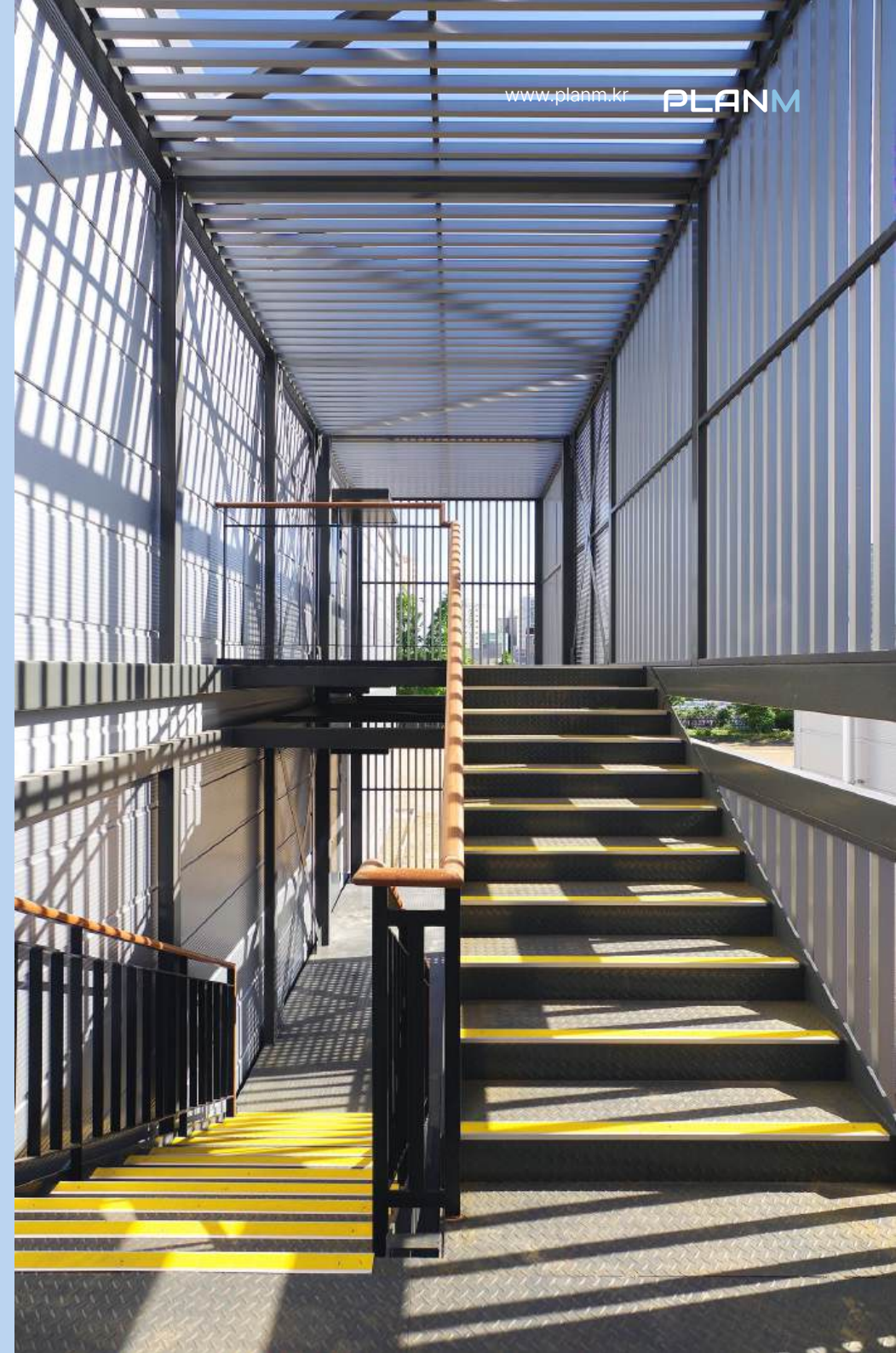
쾌적한 학습환경을 위한 모듈러 교실

PLANM은 교육 시설 리노베이션 과정에서 학습이 중단되지 않도록, 모듈러 교실과 주요 학교 시설을 설계·제작하여 교육 분야에 모듈러 건축을 전략적으로 도입하였습니다. 이 모듈러 유닛은 개·보수 기간에도 안정적인 효율적인 학습 환경을 보장하는 실질적인 솔루션입니다.

개발 과정에서 PLANM은 학생과 교사의 일상적 요구를 철저히 분석하고, 다양한 학교 환경에 적용될 수 있도록 모듈 유닛의 규격을 표준화했습니다. 이를 통해 현장 배치의 효율성을 높이고, 교육 공간의 다양성과 유연성을 동시에 충족시킵니다.

또한 안전하고 친근하며 교육에 적합한 공간으로 기능할 수 있도록 내·외부 디자인에도 심혈을 기울였습니다. 학교 특유의 분위기와 교육적 행동기준을 고려한 설계를 반영하여, 일관된 학습 경험과 쾌적한 교육 환경을 제공합니다.

대공간 강당을 포함한 녹색건축인증에 부합하는 신축학교 프로젝트에도 다수 납품을 하고 있습니다.





제약을 넘어서는 신속하고 유연한 모듈러 건축

PLANM의 모듈러 구조물은 제한된 시간 내에도 신속하게 설치 및 해체가 가능하도록 정밀하게 설계되었습니다. 이를 통해 학교는 학사일정에 최소한의 지장만을 받으며, 안정적으로 리노베이션을 진행할 수 있습니다. 특히 방학이나 리모델링 기간과 같이 한정된 공사 기간에는, 학생과 교직원에게 미치는 영향을 최소화하기 위해 정해진 일정 내 공사 완료가 필수적입니다.

PLANM의 모듈러 시스템은 뛰어난 일정 관리 능력과 높은 예측 가능성을 제공하여, 현장 공사 기간을 획기적으로 단축하고 학교 운영과의 원활한 조율을 보장합니다. 사전 제작(프리패브) 방식을 기반으로 대부분의 공정을 공장에서 완료하고 현장에서는 최종 조립만 진행하기 때문에, 시공 과정에서 발생하는 혼란을 최소화할 수 있습니다.

또한 PLANM은 각 프로젝트 대지의 고유한 물리적 조건과 제약을 면밀히 분석하여, 전통적인 건축 방식으로는 시공이 어렵거나 불가능한 환경에서도 맞춤형 솔루션을 제공합니다. 제한된 진입로, 불규칙한 지형, 협소한 공간 등 다양한 제약 조건을 모듈러 기술로 효과적으로 극복하며, 적용 가능한 대지의 범위를 확장합니다. 이를 통해 PLANM은 복잡성과 무관하게 유연하고 고성능의 건축 솔루션을 제공한다는 확고한 가치를 실현하고 있습니다.



모듈러 유닛 내부는 마감재, 붙박이 가구부터 각종 설비까지 완벽하게 갖추어 현장에서 운송됩니다. 외벽 마감은 현장 시공을 통해 날씨와 현장 여건에 효과적으로 대응하는 동시에, 학교 각각의 미적 요소를 섬세히 반영할 수 있도록 설계의 유연성을 극대화했습니다.

주요사양

교실 기본 사양 (포함 항목)

- 완전 모듈러 구조
- 빌트인 가구
- PVC 바닥 마감
- SGP 내장 벽체 패널
- 불소 실버 아연 외장 마감
- SDMC 흡음 천장 패널
- 난연 도어
- LED 조명
- 천장형 냉난방기
- 에어컨 실외기 거치 브래킷
- 스프링클러 시스템

욕실 기본 사양 (포함 항목)

- 완전 모듈러 구조
- 타일 바닥 마감
- SGP 내장 벽체 패널
- 불소 실버 아연 외장 마감
- 천장용 아연도금 강판
- 난연 도어
- LED 조명
- 천장형 냉난방기
- 에어컨 실외기 거치 브래킷
- 스프링클러 시스템
- 화장실 칸막이
- 위생 도기 일체



감성과 창의를 담은 오피스 공간 솔루션

PLANM의 모듈러 시스템은 오피스, 카페, 도서관과 같은 단일 시설은 물론, 복합 문화 건축물에도 최적화되어 있습니다. 다양한 사용자의 공간적 요구와 디자인 의도를 충족시키기 위해 유닛의 형태와 기능을 자유롭게 조합할 수 있다는 점이 가장 큰 강점입니다.

이를 통해 소규모 오피스에서부터 대규모 커뮤니티 허브에 이르기까지, 창의성과 효율성을 겸비한 공간을 구현할 수 있습니다. 특히 경제성, 신속한 공사 기간, 그리고 우수한 품질을 동시에 충족해야 하는 문화·예술 인프라 구축에 있어 PLANM의 모듈러 솔루션은 탁월한 효과를 발휘합니다.

PLANM은 앞으로도 스마트하고 경제적인 문화 공간 솔루션을 제공하며, 이 분야의 새로운 가능성을 지속적으로 확장해 나가겠습니다.





주거 건축을 위한 모듈러 혁신

PLANM의 모듈러 시스템은 단순한 시설을 넘어, 영구적인 주거 건축물로서도 탁월한 솔루션을 제공합니다. 특히 다양한 사용자 그룹의 복합적인 요구를 충족시켜야 하는 주거 단지에 최적화되어 있습니다.

모듈러 공법의 높은 유연성을 통해 각 유닛은 공간 요건과 디자인 의도에 맞춰 자유롭게 맞춤화할 수 있습니다. 컴팩트한 단위형부터 확장형 레이아웃까지, 모듈 구성을 기반으로 가장 효율적이고 역동적인 주거 환경을 조성할 수 있습니다.

이러한 강점은 경제성, 시공 속도, 품질 모두가 요구되는 공공주택, 기숙사 등 공동 주거 시설 프로젝트에서 더욱 두드러집니다. PLANM은 앞으로도 합리적인 비용으로 스마트하고 유연한 주거 솔루션을 제공하며, 주거 모듈러 분야의 새로운 기준을 제시해 나가겠습니다.





경기도교육청 학생교육원

군사 시설을 위한 고성능 모듈러 솔루션

기동성과 신속한 대응이 필수적인 군 환경에서는 빠른 건설 속도와 극한 환경을 견디는 내구성이 무엇보다 중요합니다. 특히 잦은 부대 이동과 작전이 이루어지는 군사 시설에는 이러한 요구가 더욱 강조됩니다.

PLANM은 군의 특수한 조건을 충족하기 위해, 신속한 배치와 이전이 가능한 맞춤형 모듈러 솔루션을 제공합니다. 공장에서의 사전 제작을 통해 현장 설치 시간을 획기적으로 단축함으로써, 작전의 유연성을 극대화할 수 있습니다.

또한 PLANM의 군용 모듈러 시설은 혹독한 기후와 열악한 지형 조건에서도 안정적으로 운영될 수 있도록 설계되었습니다. 이를 통해 필요한 시간과 장소에 즉시 대응할 수 있는, 신뢰도 높은 군사 인프라를 구축합니다.





모듈러 주거 클러스터를 통한 지역 재생 비전

PLANM은 지방 소멸 위기에 대한 미래지향적 해법으로, 도시와 농촌을 연결하는 새로운 교류의 장인 '모듈러 주거 클러스터'를 제안합니다. 이는 단순히 새로운 주민을 유치하는 것을 넘어, 지역 전체에 활력을 불어넣고 교류의 거점을 창조하기 위한 비전입니다.

클러스터 내 공간은 온전한 휴식과 생동감 있는 농촌 체험이 조화를 이루도록 설계되어, 방문하는 모두가 농촌 고유의 매력에 깊이 공감할 수 있습니다. 또한 자연 훼손을 최소화 하는 친환경 공법을 적용하고, 지역 고유의 특성과 환경 조건에 맞춰 최적화된 맞춤 설계가 가능합니다.

PLANM의 모듈러 기술은 신속성, 유연성, 지속가능성을 동시에 충족하며, 농촌의 내일을 위한 단단한 기반이 되어줄 것입니다. 이를 통해 PLANM은 지역 재생과 지속가능한 발전을 이끌어가는 새로운 가능성을 제시합니다.



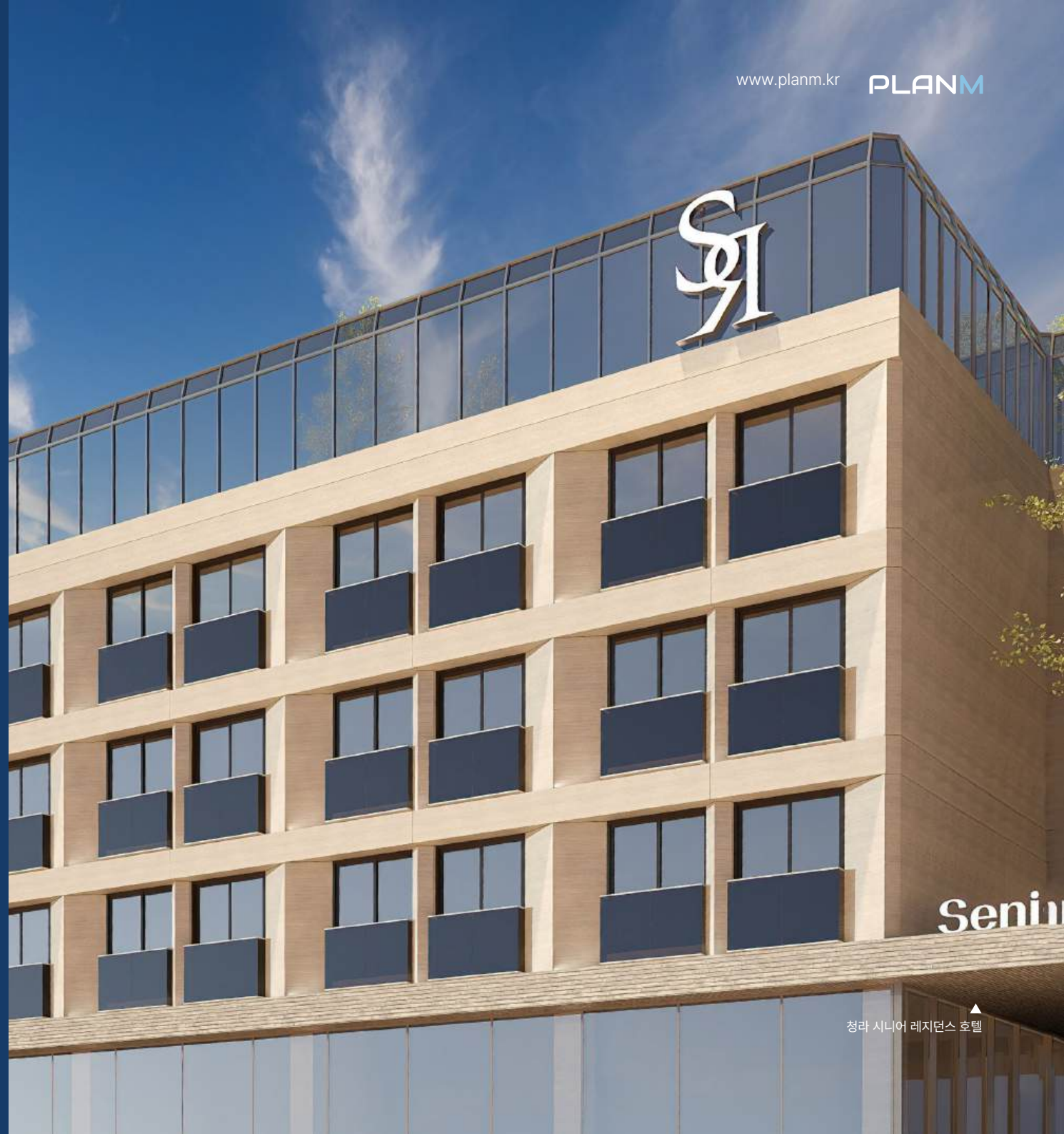


하이엔드 호텔에 최적화된 모듈러 솔루션

PLANM은 사용자의 삶을 최우선으로 건축의 새로운 가능성을 탐구합니다. 변화하는 라이프스타일, 사회적 요구에 대한 깊은 통찰로, 유연하고 지속 가능한 '모듈러 시스템'을 통해 혁신적인 공간 솔루션을 제공합니다.

PLANM은 초고령화 사회의 핵심 요구에 맞춰 시니어 세대를 위한 최적의 주거 모델 '청라 시니어 레지던스 호텔'을 선보였습니다. 축적된 데이터와 깊은 연구를 기반으로 획일화된 설계를 지양하고, 시니어의 동선, 안전, 편의성을 극대화했습니다. 또한 사회적 교류와 문화생활까지 고려한 사용자 중심 설계로 '맞춤형 시니어 호텔'의 새로운 기준을 제시하며 국내 시장을 선도합니다.

PLANM의 유연하고 혁신적인 시스템은 급변하는 시장에 민첩하게 대응하고, 미래지향적 호텔 운영을 위한 최적의 솔루션을 제공합니다. 끊임없는 공간 연구와 기술 혁신으로 고객과 함께 지속 가능한 건축의 미래를 만들겠습니다.





Senior Residential

자연의 리듬과 호흡하는 감각적인 리조트 솔루션

김천 포도 CC 호텔은 규격화된 모듈러 시스템 안에서 역동적인 리듬감을 구현한 프리미엄 숙박 시설입니다. 건축적 깊이감과 입체미를 더하기 위해 적용된 프레임 디자인은 골프 코스의 자연스러운 흐름과 어우러지며 독창적인 건축 미학을 완성합니다.

유닛의 교차가 만들어내는 깊이감 있는 음영은 시간의 변화에 따라 건물에 다채로운 표정을 부여합니다. 또한 무게감 있는 저층부의 안정감과 넓은 개구부가 적용된 상층부의 개방감이 수직적 대비를 이루어, 투숙객에게 편안함과 경쾌함을 동시에 선사합니다.

이는 모듈러 공법의 효율성과 세련된 조형미 사이의 완벽한 균형을 보여주는 사례로, 필드와 어우러진 공간에서 차원 높은 휴식의 경험을 선사합니다.





pododo podo cc

고층 주거 모듈러의 새로운 기준

국내 모듈러 건축 시장은 빠르게 성장하고 있으며, 이제 그 중심은 고층 주거 분야로 이동하고 있습니다. 전통적인 현장 타설 및 PC 공법 중심의 시장에서 모듈러 공법의 도입이 점차 확대되는 추세입니다.

이러한 변화 속에서 PLANM은 한국토지주택공사(LH)가 주관하는 고층 모듈러 R&D 참여를 통해 혁신적인 철골 모듈러 시스템을 선보였습니다. 본 프로젝트에서 PLANM은 기존 PC 공법의 한계를 넘어, 21층 규모의 철골 모듈러 시스템을 제안함으로써 주거용 모듈러 건축의 새로운 지평을 열고 있습니다.

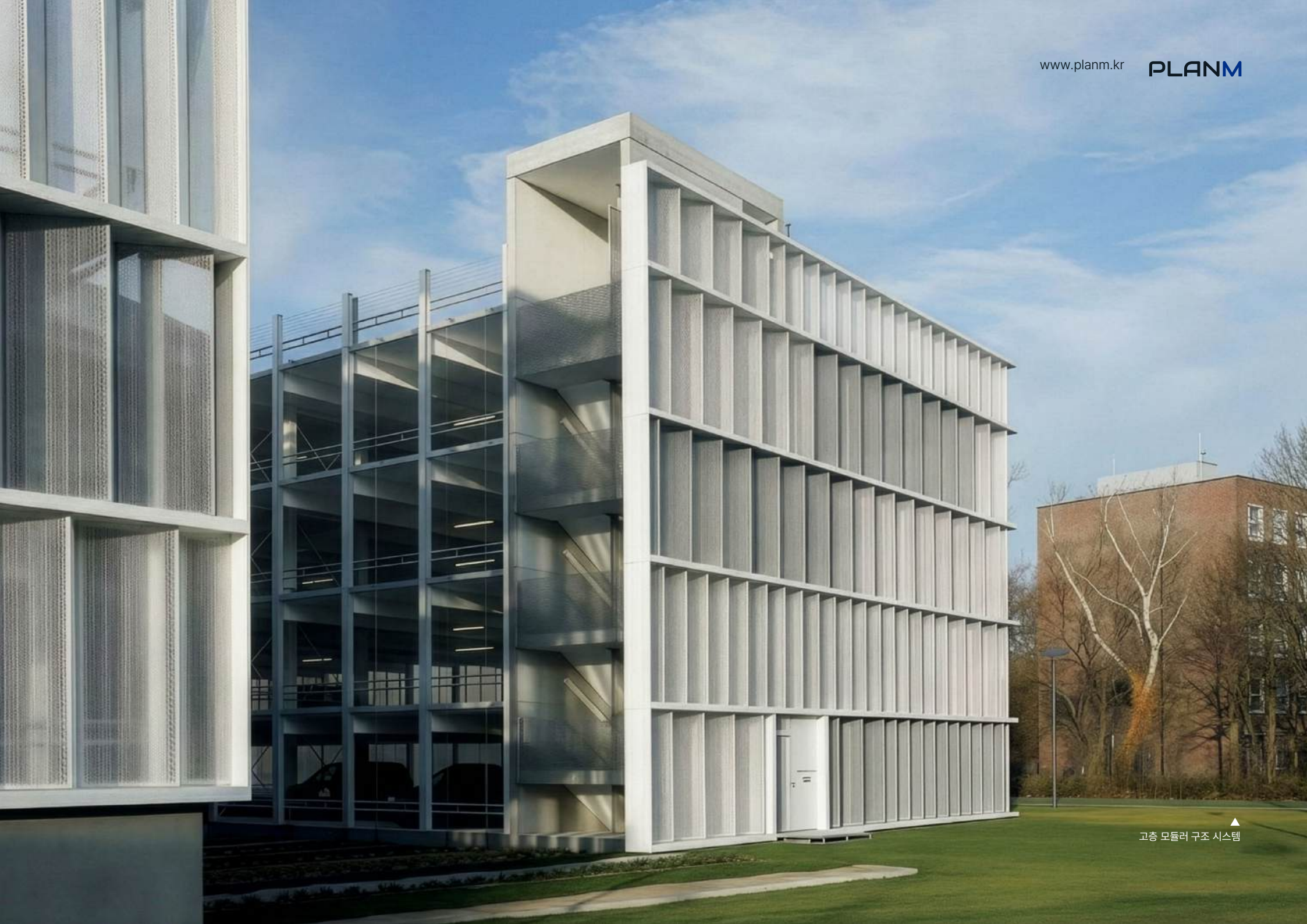
이 혁신적인 시도는 시공 효율성과 비용 효율성을 동시에 향상시키는 것은 물론, 모듈러 시스템이 주거용 건물에서도 달성할 수 있는 뛰어난 건축적 품질을 보여주는 대표적인 사례가 될 것입니다.

PLANM은 이번 프로젝트를 통해 모듈러 기술이 대규모 주거 프로젝트에서도 구조적 안정성과 디자인 완성도를 모두 제공할 수 있음을 입증하며, 한국 도시 주택 시장에서 모듈러 공법의 활용과 채택 확대를 위해 주도적인 역할을 이어가고 있습니다.





고층 모듈러 구조 시스템



비즈니스 호텔을 위한 효율적인 모듈러 건축 수출

PLANM은 현재 미국 인디애나주에서 진행 중인 비즈니스 호텔 프로젝트에 모듈러 제작사로 참여하며, 기능성과 비용 효율을 동시에 충족하는 최적화된 모듈러 건축 방식을 제안하고 있습니다.

사전 제작된 입체 스틸 모듈을 활용하여 공사 기간을 단축하고, 현장 노동력을 최소화하며, 건축 과정 전반에 걸쳐 일관된 품질을 보장합니다. 이를 통해 빠른 시공과 안정적인 결과물을 실현합니다.

외관에는 지역적 특색을 반영한 벽돌 마감재가 적용되었으며, 건축 설계팀이 제안한 독창적인 곡선형 디자인은 주변 환경과 조화를 이루면서 차별화된 공간을 연출합니다.

PLANM의 모듈러 시스템은 본연의 효율성과 품질 관리를 유지하면서도, 프로젝트별 디자인 목표에 맞춘 맞춤 제작 솔루션을 제공합니다. 이를 통해 단순한 건축을 넘어, 도시와 브랜드 가치를 함께 높이는 새로운 호텔 건축 모델을 제시합니다.



미국 인디애나 L7 호텔 ▲

차세대 재난 의료 솔루션

PLANM의 모듈러 기술을 기반으로 한 이동형 분자 진단 연구소는 시간과 장소의 제약을 받지 않고 어디서나 설치 가능한 혁신적인 솔루션입니다. 의료 기반이 취약한 지역은 물론, 공항·학교·주요 공공시설 등 다양한 현장에 신속히 배치되어 각종 감염병과 보건 위협에 효과적으로 대응할 수 있습니다.

트레일러 시스템을 통해 안전한 이동성과 설치의 간편성을 동시에 확보하였으며, 현장 도착 후 최소한의 공정만으로 가동 준비가 완료됩니다. 특히 씨젠 모바일 스테이션은 단 14일 만에 모든 운영 준비를 마칠 수 있어, 긴급한 감염병 위기 상황에서도 빠른 초기 대응을 가능하게 합니다.

이 혁신적인 시스템은 이동성·신속성·안정성을 모두 갖춘 미래형 보건 인프라로서, 공중 보건을 지키는 새로운 기준을 제시합니다.



재난 대응을 위한 이동형 모듈러 의료 시스템

대규모 재난으로 기존 병원의 의료 시스템이 마비될 경우, 병원급 의료 서비스를 제공할 수 있는 이동형 모듈러 시스템은 필수적입니다.

이 시스템은 트레일러를 통해 신속하게 운송되어 위급 상황에 즉각 대응할 수 있으며, 재난 상황에 따라 모듈 구성을 선택하여 유연하게 운용할 수 있습니다. 소규모 응급실에서부터 수술 시설까지 확장 가능한 맞춤형 솔루션으로, 다양한 위기 상황에서 안정적이고 신뢰도 높은 의료 인프라를 제공합니다.

PLANM의 이동형 의료 모듈은 속성·유연성·안정성을 모두 갖춘 차세대 의료 대응 체계로, 인류가 직면하는 각종 재난과 위기 상황 속에서 생명을 지키는 든든한 기반이 됩니다.



2025 APEC 정상회의의 성공을 지원한 PLANM의 첨단 의료 모듈러 시스템

PLANM은 2025 APEC 정상회의의 성공적인 개최를 위해 핵심적인 현장 의료 지원 시스템을 구축했습니다. 본 의료 모듈러는 각국 정상들의 회의 장소 인근에 신속하게 배치되었습니다.

최고 수준의 보안과 신속 대응이 필요한 APEC에서 PLANM 이동형 의료 모듈러의 진가가 돋보였습니다. 공장 사전 제작으로 현장 설치를 획기적으로 단축하고, 긴급상황에 즉각 대응하는 인프라를 제공했습니다.

시간과 장소 제약이 컸던 이 프로젝트에서, PLANM은 이동성, 신속성, 안정성의 첨단 모듈러 기술로 글로벌 행사의 안전을 뒷받침하며 독보적 기술력과 신뢰도를 입증했습니다.





연구 & 개발



유지보수

체계적인 사후 모니터링을 통해 결함을 사전에 방지하고, 장기간 안정적인 성능을 보장합니다.



내진성능

첨단 모델링과 종합 분석을 기반으로, 지역별 설계 기준을 충족하는 우수한 내진 성능을 확보합니다.



단열

기후 조건에 맞춘 에너지 코드를 준수하며, 결로 방지를 위한 습기 제어 기술을 포함한 단열 시스템을 적용합니다.



재사용

혁신적인 모듈러 재활용 프로그램으로 기존 건축 방식 대비 이산화탄소 배출을 대폭 절감합니다.



미세먼지 청정구역

사전 제작 공법으로 현장 발생 먼지와 건축 폐기물을 획기적으로 감소시켜 도시 환경을 개선합니다.



무독성

친환경 무독성 자재를 사용하여 입주자의 건강과 안전을 보호하면서도, 최고 수준의 건축 성능 기준을 충족합니다.



무소음

엄격한 시험 규정을 거친 음향 차단 솔루션으로 ISO 표준을 준수하는 우수한 차음 성능을 제공합니다.



구조

오픈 조인트 스틸 모듈러 공법을 통해 유연한 연결성과 고강도 경량성을 동시에 실현하여 탁월한 구조 안정성을 보장합니다.



내화성

불연성 자재와 첨단 소화 기술을 적용하여 강화된 내화 성능과 안전 기준을 충족합니다.

PLANM R&D 비전

PLANM의 체계적인 R&D는 다양한 성능 기준을 포괄하며, 가장 까다로운 글로벌 건축 표준을 뛰어넘는 차세대 모듈러 솔루션 개발에 집중하고 있습니다.

모듈러 기술의 지평을 지속적으로 확장해 나가는 동시에, PLANM은 전 세계 지속가능한 건축의 미래를 설계할 혁신적 해법을 개척한다는 사명을 바탕으로 끊임없이 전진합니다.

세계적인 모듈러 운송

PLANM은 운송, 화물, 설치 등 각 분야의 전문 기업들과 전략적 파트너십을 통해, 전 세계를 아우르는 세계적인 물류 네트워크를 구축하고 있습니다. 이를 통해 모듈러 유닛의 안전하고 효율적인 적시 수출(Just-in-Time Export)을 보장합니다.

내륙 운송부터 항만 선적, 국제 해상 운송, 통관, 현장 하역 및 준비, 최종 설치에 이르기까지, 모든 과정은 최고 수준의 안전성과 정밀성을 목표로 유기적으로 관리됩니다.

해외 모듈러 건축 프로젝트에서 가장 큰 장벽은 바로 복잡성과 불확실성입니다. PLANM의 '원스톱 토털 서비스'는 이 문제에 대한 해답을 제시합니다.

물류와 설치를 아우르는 통합 솔루션을 통해 고객은 프로젝트의 성공적인 실행과 운영에만 집중할 수 있습니다.

모듈 공급에서부터 최종 납품까지, 프로젝트 전 과정에서 품질·공기·원가 목표를 PLANM이 책임지고 완수합니다.

지상 운송



해양 운송



설치



미래를 향한 끊임없는 연구 (ESG 경영)

친환경 건설의 새로운 표준 제시

시대의 과제에 부응하는 공간

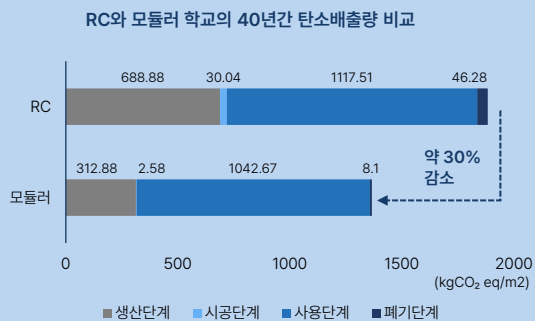
과도한 폐기물과 높은 탄소 배출을 초래하는 기존 건축을 벗어나, 탄소 감축과 자원 보존을 실현하는 효율적인 모듈러 공간을 창조합니다.

혁신, 맞춤, 그리고 환경

혁신적인 모듈러 기술을 통해 사용자에게 최적화된 맞춤형 솔루션을 제공하며, 환경에 미치는 영향을 최소화하는 지속 가능한 건축을 지향합니다.

PLANM의 건축 신념

건축은 지구에 부담이 되어서는 안 되며, 사람과 환경이 조화를 이루고 지속 가능한 힘으로 모두의 삶과 내일을 지탱해야 합니다.



함께 성장하는 사회적 가치 창출

공간은 특권이 아닌, 모두의 권리

양질의 공간을 소수만 누리던 시대를 끝내고, 누구나 그리고 언제나 좋은 공간을 경험할 수 있는 즉각적, 실질적인 공간의 민주화를 실현합니다.

효율로 장벽을 허무는 건축

모듈러의 효율성과 확장성은 고품질 공간을 합리적인 비용으로 제공하며, 소득이나 배경에 상관없이 누구나 자신의 공간을 가질 기회를 보장합니다.

존엄한 삶을 위한 기회

PLANM은 건축 환경 속 경제적 장벽을 허물고, 모든 사람이 품위 있고 사려 깊게 설계된 공간에서 생활·일·성장할 수 있는 기회를 제공합니다.

투명하고 신뢰받는 경영 실현

투명한 내부 통제와 책임 경영

모든 경영 활동과 의사결정 과정에서 명확한 내부 통제를 운영하며, 책임 있는 의사결정 구조를 구축하여 신뢰받는 경영을 실현합니다.

공정하고 윤리적인 거래

윤리적 비즈니스 관행을 엄격히 준수하며, 부패·비리 방지를 위한 시스템을 운영합니다. 모든 거래는 투명성과 책임성으로 수행됩니다.

투명한 회계 및 정보 공개

정확하고 신뢰할 수 있는 회계 처리와 재무 보고로 경영 성과와 재무 상태를 투명하게 공개하여, 이해관계자가 신뢰할 수 있는 정보를 제공합니다.



성장과 도전을 이어온 PLANM의 모듈러 이야기

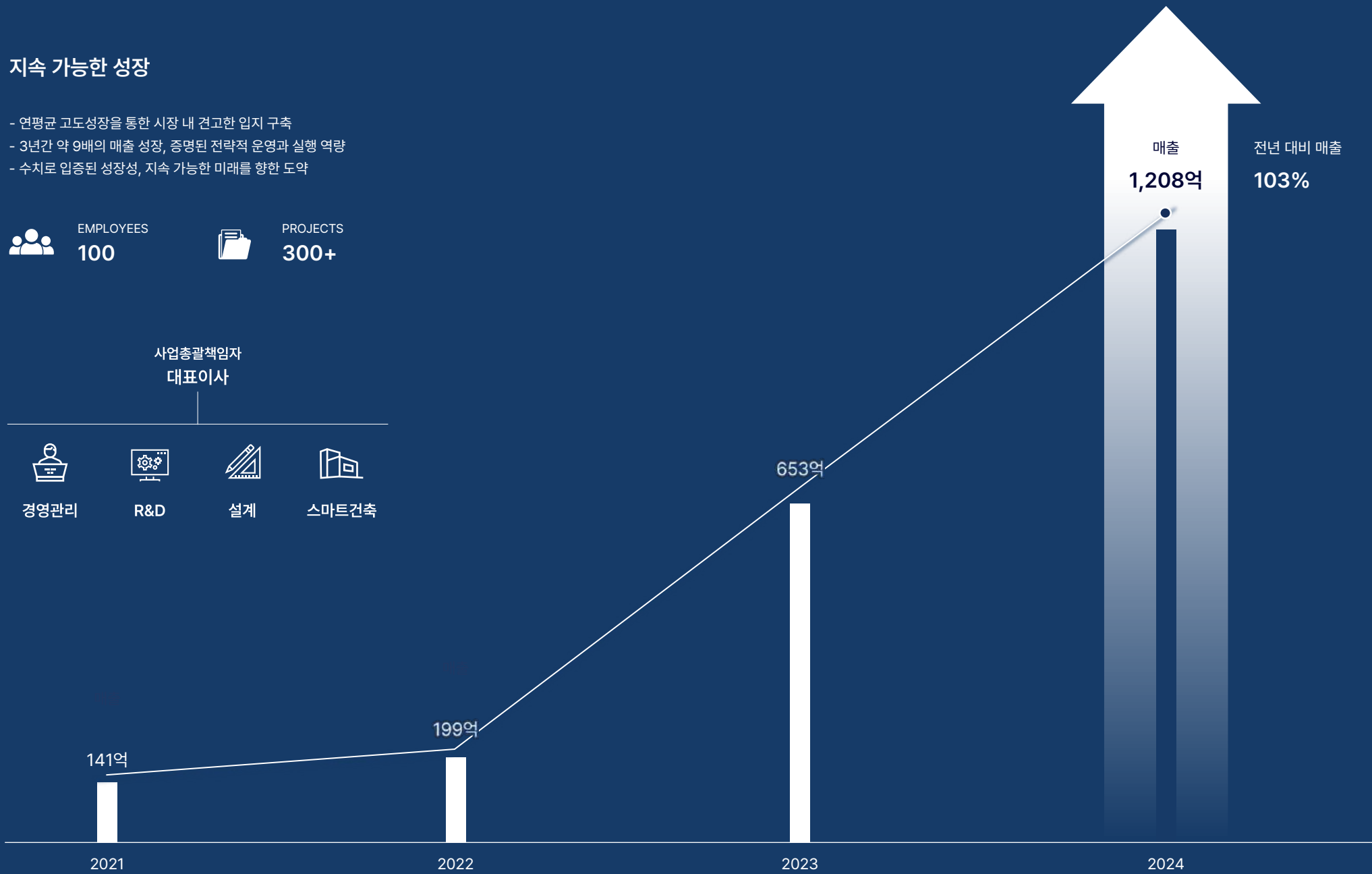
- | 2020
 - 04 주식회사 플랜엠 설립
 - 08 친환경 이동형 학교 모듈러 상품 개발(포스코 공동 연구)
 - 11 전국 사·도 교육청 대상 학교 모듈러 공급
- | 2021
 - 05 해외 이동형 의료용 모듈러 상품 개발, 수출
 - 06 조달청 혁신 시제품 지정
 - 12 금속구조물 창조 온실공사업 등록
 - 조달청 혁신조달경진대회 금상 수상
- | 2022
 - 04 ISO 9001:2015, ISO 14001:2015 인증
 - 05 조달청 혁신제품 판매 Top 10 기업 선정
 - 09 'WEB SUMMIT 2022' 한국 대표 기업 선정
- | 2023
 - 03 2023 World of Modular 참가
 - 07 해외건설업 등록
 - 12 제 19회 대한민국 토목·건축 기술 대상 - 건축물 업무용 부문 최우수상
- | 2024
 - 05 공업화주택 인정 취득, 강소기업 지정
 - 06 Forbes 고속 성장 기업 선정
 - 09 전문건설공제조합 대의원사
 - 11 LH '모듈러 공동주택 설계 표준화' 연구 용역 수행
- | 2025
 - 01 롯데 GRS F&B DT(Drive-Thru)모듈러 공급
 - 호주 모듈러 숙소 공급 협약
 - 02 삼성 메디슨 모듈러 복합시설 공급
 - 미국 모듈러 롯데호텔 공급협약
 - 03 경북 병화 모듈러 타운하우스 공급
 - 04 의료기기판매업 등록
 - 경북 산불 이재민 모듈러 주택 공급
 - 05 플랜엠 10,000모듈 공급 달성
 - 09 국방부 군 간부숙소 수주
 - 전문소방시설공사업 / 건축공사업 건설업등록
 - 중소벤처기업부 예비유니콘 선정(기술보증기금 200억원)
 - 500억원 투자유치(누적 1,100억원 / 신한투자증권, NH헤지자산운용 등)
 - 10 경기대 플랜엠 센터 공급
 - GH 하남 오피스 모듈러 공급
 - HD 삼호 영암 안전보건센터 공급
 - 11 LH 공동주택 모듈러 표준평면 개발 및 조달등록
 - 12 성평등가족부장관 가족친화 인증 취득
- | 2026
 - 02 CE 인증서 획득 (EN 1090-1 / EN 1090-2)



지속 가능한 성장

- 연평균 고도성장을 통한 시장 내 견고한 입지 구축
- 3년간 약 9배의 매출 성장, 증명된 전략적 운영과 실행 역량
- 수치로 입증된 성장성, 지속 가능한 미래를 향한 도약

EMPLOYEES **100** PROJECTS **300+**





PLANM 모듈러의 성장 여정

2020년

다양한 모듈러 건축 프로젝트 성공적으로 수행하여 창립 초기에는 주로 국내의 학교 시설, 특히 긴급한 교육 수요에 대응하기 위한 임시 교실 구조물에 집중

2023년

기숙사·호텔 등 상시 구조물 중심으로 다변화 고정형 시설 진출을 통해 안정적 수익 구조와 성장 기반을 확보하며 본격적인 성장 궤도 진입

2024년

군부대 막사·데이터 센터·호텔 등 고정형 고난도 시설 중심으로 사업을 다각화하며 글로벌 시장 진출 확대 및 가속화, 지속 가능한 성장 기반 확보 중

2030년

모듈러 솔루션의 확장성을 기반으로, 다양한 국가와 프로젝트에 유연하게 대응하는 글로벌 기업으로의 전환을 전략적 방향으로 설정

고객사



파트너

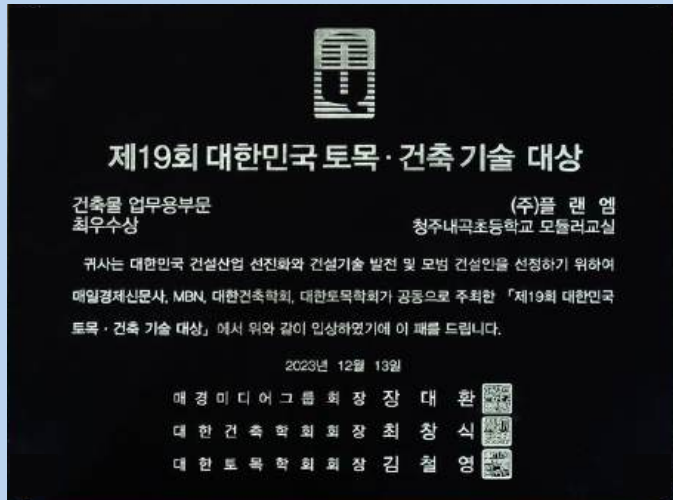


글로벌 확장과 혁신을 선도하는

PLANM

설계-시공(Design-Build) 전문 기업 PLANM은 각 분야 최고의 전문가들과 협력하여 최고 수준의 모듈러 솔루션을 제공합니다. 국내외 유수의 파트너사들과 MOU를 체결함으로써 기술 경쟁력을 강화하고, 글로벌 시장으로의 진출을 적극 확대하고 있습니다.

또한 시행사, 엔지니어, 건축가와와의 전략적 제휴를 통해 친환경 건축, 주거, 데이터센터, 호텔, 교육, 의료 시설 등 다양한 분야로 모듈러 기술의 적용 범위를 넓히고 있습니다. PLANM은 이러한 협력을 바탕으로 지속적인 성장과 혁신을 향한 길을 열어가고 있습니다.



제19회 대한민국 토목·건축기술대상
대한건축학회



사회공헌기업대상 지역사회발전부문
한국경제신문



CE 인증서 획득
CSI

PLANM은 끊임없는 연구개발과 기술 혁신을 통해 건축 분야에서 전문성과 우수성을 인정받고 있습니다. 2025년에는 예비 유니콘 기업으로 선정되어 성장 가능성을 입증했으며, 다수의 특허·표창·인증을 통해 기술력과 신뢰도를 공고히 하고 있습니다.

특허증

- 길이 확장이 용이한 친환경 모듈러 건축물
- 마그넷 조인트를 구비한 친환경 모듈러 건축물
- 모듈러 본체 간의 내부 이동이 가능한 모듈러 건축물
- 패널라이징 방식의 벽체 및 이를 포함하는 친환경 모듈러 건축물
- 반복 재사용이 가능한 조립식 친환경 모듈러 건축물
- 분리형 아존을 갖는 모듈러 건축물
- 오픈 조인트를 구비한 친환경 모듈러 건축물
- 방수성이 향상된 모듈러 구조체
- 모듈러 구조체의 배수 장치
- 모듈러 건축물의 내부 공간을 활용한 건축 자재의 패키징 시스템
- 에너지 손실 방지 및 효율적인 작업 동선을 제공하는 모듈러 건축물을 활용한 스마트팜
- 아주대학교산학협력단 모듈러유닛 및 이를 이용한 시공방법

인증서 및 표창장

- CE_FPC 인증서(EN 1090-1)
- CE_Welding 인증서(EN 1090-2)
- 품질경영체제인증서(국가기술품질인증원)
- 환경경영체제인증서(국가기술품질인증원)
- 안전보건경영체제인증서(국가기술품질인증원)
- 혁신제품 지정 인증서(조달청)
- G-PASS 지정서(조달청)
- 공업화주택 인정서(국토교통부)
- 기술혁신형 중소기업 확인서(중소벤처기업부)
- 강소기업 확인서(고용노동부)
- 표창장(국토교통부)
- 표창장(교육부)
- 표창장(조달청)
- 표창장(충북지방중소벤처기업청)

주요 수상 및 인증내역



CE_FPC 인증서
(EN 1090-1)



CE_Welding 인증서
(EN 1090-2)

연락처

PLANM 모듈러에 대해 더 궁금한 점이 있으시면
저희 팀에 문의해 주십시오.
담당자가 성심성의껏 답변해 드리겠습니다.

일반 문의: planm@planm.kr

본사

음성 본사: 충청북도 음성군 대소면 한삼로 84

지사

송도 지사: 인천광역시 연수구 하모니로
178번길 22 GTX 센트럴 A동 2~3층

글로벌 지사

영국 지사: 1 Bow Churchyard, London,
United Kingdom, EC4M 9DQ



PLANM

"모듈러의 빠른 설치와 일관된 품질로 프로젝트 일정을 단축하고
자원 순환을 촉진하며 사람-공간 경험을 향상합니다."

www.planm.kr

당사 제품 및 모든 콘텐츠에 관한 저작권을 포함한 모든 지식재산권은 PLANM에 귀속됩니다.
권리 침해 시 엄격한 법적 조치를 취할 것입니다.



planm@planm.kr