

# 나라장터 조달업체 등록 이용자 매뉴얼

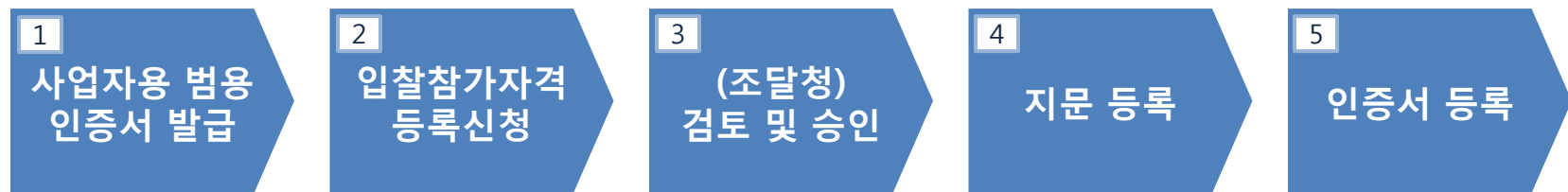
---

# 목차

---

- 조달업체 등록 개요
- [1단계] 사업자용 범용 인증서(유료) 발급
- [2단계] 입찰참가자격 등록신청
- [3단계] 조달청 검토 및 승인
- [4단계] 지문 등록
- [5단계] 인증서 등록

## 1. 절차



## 2. 등록대상

- 공공입찰 참가를 통해 수요기관에 물품·공사·용역을 공급하려는 사업자
  - ☞ 조달업체로 등록이 완료되면 나라장터([www.g2b.go.kr](http://www.g2b.go.kr))에서 공공입찰에 참여할 수 있습니다.
- 관련 규정: 국가종합전자조달시스템 입찰참가자격등록규정

# [1단계] 사업자용 범용 인증서(유료) 발급

2/27

① 아래 공인인증기관 중 한 곳을 선택하여 사업자용 범용 인증서를 발급합니다.

※ 신청 후 제출서류를 지참하여 선택한 서류제출기관을 직접 방문해야 하며,  
인증서는 매년 11만원씩 납부해야 합니다.

- 코스콤([www.signkorea.com](http://www.signkorea.com)) : ☎ 1577-7337
- 한국전자인증([www.crosscert.com](http://www.crosscert.com)) : ☎ 1566-0566
- 한국정보인증([www.signgate.com](http://www.signgate.com)) : ☎ 1577-8787
- 한국무역정보통신([www.tradesign.net](http://www.tradesign.net)) : ☎ 1688-2370

※ 인증서 발급 관련 문의는 각 공인인증기관 콜센터로 문의하시기 바랍니다.

# [1단계] 사업자용 범용 인증서(유료) 발급

**SIGNKOREA** 코스콤 공인인증서 공인인증서 안내 부가서비스 고객센터

1년형 사업자용 인증서 110,000원 (VAT 포함)  
 2년형 사업자용 인증서 220,000원 165,000원 (25% 할인) (VAT 포함)  
 3년형 사업자용 인증서 330,000원 231,000원 (30% 할인) (VAT 포함)

01 인증서 신청 02 인증서 발급  
 03 인증서 갱신 04 인증서 관리 05 인증서 재발급

**한국전자인증** COSMOTOWN AIBRAIN, INC

공인인증서 1566-0566

1 공인인증서신청  
 2 발급 3 갱신  
 4 재발급 5 관리

세계 1위 인증브랜드 시만텍 과 함께하는

**KICA** 한국정보인증 사업자(개인/법인) / 개인 / 부가상품 / 공인인증사

공인인증서 신규신청

1년 범용 사업자 100,000원 바로신청하기

**TRADE Sign** KTFNET 한국무역정보통신

공인 인증서 서비스안내 보안인증 솔루션 MY인증서 고객센터

KTNET 창사27주년 기념  
 다년형인증서 신규고객 감사 이벤트  
 인증서 할인(최대 20%)은 기본 선물까지 받아주세요!

인증서 신청

② 공인인증기관 홈페이지에서 지문보안토크를 구매합니다.

※ 경쟁입찰은 원칙적으로 '지문등록'을 해야하므로,

[1단계] 인증서 구매시 같이 구매(대금결제)하시길 바랍니다.

대금 결제 후, <지문보안토크 수령증>을 출력하여 보관하세요.

※ 지문보안토크는 [3단계] 업체 등록 승인을 받으신 후,

[4단계] 지문등록을 하기 위해 가까운 조달청을 방문하실 때 수령하실 수 있습니다.

## [2단계] 입찰참가자격 등록신청

5/27

① 나라장터([www.g2b.go.kr](http://www.g2b.go.kr))에 접속하여, 우측 상단의 **신규이용자등록**을 클릭합니다.



② 이용자등록 화면에서 ③ **조달업체 이용자**를 클릭합니다.

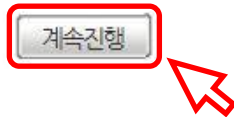


## [2단계] 입찰참가자격 등록신청

6/27

③ 개인정보 취급방침 및 이용약관에 **동의 체크**하고, 하단의 **계속진행**을 클릭합니다.

<b>이용자 등록</b>	<b>개인정보 취급방침 및 이용약관</b>
조달업체이용자등록 >	[국가종합전자조달시스템 이용약관]
인증서관리 >	국가종합전자조달시스템 이용약관
지문보안토큰 >	[시행 2016.5.16] [조달청고시 제 2016-20호, 2016.5.16, 폐지제정]
업종조회	제1장 총칙
사용자등록설명서	<input checked="" type="checkbox"/> 이용약관에 동의합니다.





# [2단계] 입찰참가자격 등록신청

7/27

④.1 입찰참가자격 등록신청서에서 해당하는 내용을 입력하세요.

\* 표시 필수입력

입찰참가자격 등록신청서
? 온라인 매뉴얼

**[ 기본사항 ]**

<b>* 사업자등록번호</b>	<input style="width: 90%;" type="text"/> - <input style="width: 10%;" type="text"/> - <input style="width: 10%;" type="text"/>	<input type="button" value="사업자번호중복확인"/>	<b>* 상호명</b>	<input style="width: 95%;" type="text"/>	
<b>* 영문상호명</b>	<input style="width: 95%;" type="text"/>			<b>* 개업년월일</b>	<input style="width: 20%;" type="text"/> - <input style="width: 10%;" type="text"/> - <input style="width: 10%;" type="text"/>
<b>* 우편번호</b>	<input style="width: 40%;" type="text"/>	<input type="button" value="🔍"/> <input type="button" value="📍"/>	<b>* 입찰참가 지역코드</b>	<input style="width: 40%;" type="text"/>	
<b>* 주소</b>	<input style="width: 95%;" type="text"/>				
<b>* 전화번호</b>	<input style="width: 10%;" type="text"/> - <input style="width: 10%;" type="text"/> - <input style="width: 10%;" type="text"/>	<input type="button" value="📞"/>	<b>팩스번호</b>	<input style="width: 10%;" type="text"/> - <input style="width: 10%;" type="text"/> - <input style="width: 10%;" type="text"/>	
<b>* 종업원수</b>	<input style="width: 20%;" type="text"/> 명	<b>홈페이지</b>			
<b>기업구분</b>	<input type="button" value="없음"/> ▼	<b>* 국적</b>			
<input type="button" value="대한민국"/> <input type="button" value="🔍"/>					

기업구분 선택시 창업,벤처의 경우 벤처기업육성에 관한 특별조치법 에 의하여 벤처기업확인서를 받은 업체에 한하여 선택하여 주시기 바랍니다.

**외자업무구분**     외자 (조달청 외자업체만 선택)

**[ 대표자정보 ]**     클릭하면 정보를 숨길 수 있습니다.  
※ 지문인식 비대상 전자입찰에 참여할 경우 대표자의 신원확인 가능한 개인인증서가 추가로 필요합니다.

<b>* 대표자구분</b>	<input type="radio"/> 각자대표 <input type="radio"/> 공동대표 <input type="button" value="📞"/>			
<b>* 대표자성명</b>	<input style="width: 90%;" type="text"/>	<b>* 주민등록번호</b>	<input style="width: 10%;" type="text"/> - <input style="width: 10%;" type="text"/>	<input type="button" value="실명인증"/>
<b>* E-mail</b>	<input style="width: 95%;" type="text"/>			<b>* 대표대표자여부</b>
<b>* 휴대전화번호</b>	<input style="width: 10%;" type="text"/> - <input style="width: 10%;" type="text"/> - <input style="width: 10%;" type="text"/>	<input type="radio"/> Yes <input checked="" type="radio"/> No		
<b>외국인대표여부</b>	<input type="checkbox"/> <input type="button" value="📞"/>			

※ 내역 입력후 반드시 행추가 버튼을 눌러주세요.

## [2단계] 입찰참가자격 등록신청

8/27

④.2 [공급물품] / [제조물품] / [공사·용역·기타업종] 중 1개 항목 이상 작성해야 송신 가능.

**[공급물품]**  클릭하면 정보를 입력할 수 있습니다.

**[공장정보] (제조업체만 기재)**  클릭하면 정보를 입력할 수 있습니다.  
※ 공장주소는 수정이 불가하오니 해당 공장 삭제 후 새로 입력하시기 바랍니다.

**[제조물품(직접생산용역)] (제조물품을 증명할 수 있는 서류제출 필요)**

제조물품 등록 신청시  
'중소기업자간경쟁물품' 여부를  
중소기업중앙회(☎1666-9988)에  
확인 후 신청하세요.

**[협업정보]**  클릭하면 정보를 입력할 수 있습니다. 조달품질원의 협업승인을 받은 업체만 기입하세요.

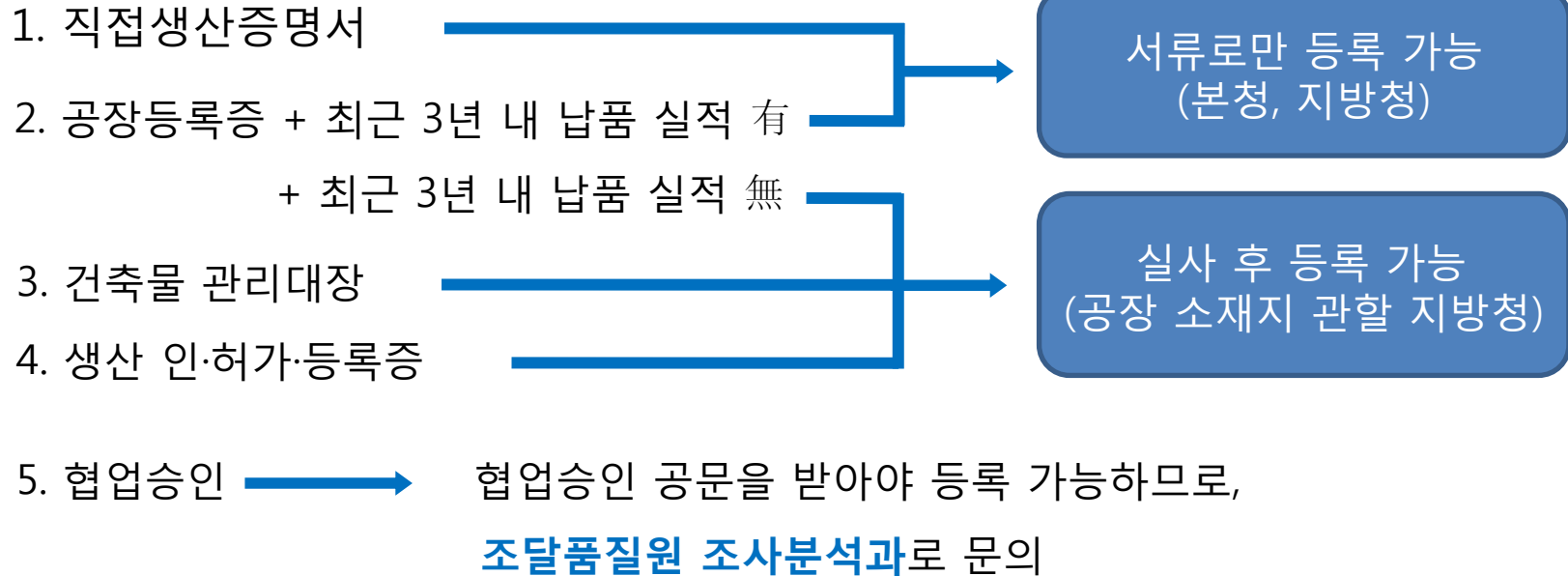
**[공사·용역·기타업종]**  클릭하면 정보를 입력할 수 있습니다. 업종 검색 후, 근거법령을 확인하여 제출서류를 확인하세요.

**[입찰대리인]**  클릭하면 정보를 입력할 수 있습니다. 대표자를 제외하고, 지문투찰할 **임직원**을 입력하세요.

## [2단계] 입찰참가자격 등록신청

9/27

### ※ 제조물품 등록 방법



## [2단계] 입찰참가자격 등록신청

10/27

④.3 접수관련 정보에 등록기관 / E-mail / 휴대전화번호를 입력합니다.

### [ 접수관련 정보 ]

* 등록기관	<input type="text"/>	※ 사업장 소재지 및 공장관할 소재지 해당 청을 클릭하세요
* 등록결과를 통보받고자 하는 E-mail 주소	<input type="text"/>	
* 등록결과를 통보받고자 하는 휴대전화 번호	<input type="text"/> - <input type="text"/> - <input type="text"/>	<input checked="" type="checkbox"/> ※ SMS수신여부

### ※ 행정정보 공동이용 사전동의서

- 이용기관: 조달청, 지방조달청
- 이용목적: 나라장터 경쟁입찰참가자격등록
- 공동이용 행정정보
  - 사업자등록증, 법인등기사항증명서, 주민등록등(초)본, 국민연금가입자가입증명, 건강보험자격득실확인서, 폐업·휴업사실증명, 공장등록증, 건축물관리대장

본인은 나라장터 경쟁입찰참가자격등록을 위한 본 업무처리를 위하여 전자정부법제36조, 제38조에 따른 행정정보 공동이용을 통해 이용기관의 업무담당자가 전자적으로 본인의 구비서류(공동이용 행정정보)를 확인하는 것에 동의합니다.

**동의 체크**하세요.

## [2단계] 입찰참가자격 등록신청

11/27

④.4 청렴서약서 **동의 체크**하고, **송신**을 클릭합니다.

※ 청렴계약서(서약서)

「국가를 당사자로 하는 계약에 관한 법률」 제5조의 2 또는 「지방자치단체를 당사자로 하는 법률」 제6조의 2에 따라 본 입찰에 참여한 당사 대리인과 임직원은 입찰·낙찰, 계약체결 또는 계약이행 등의 과정(준공·납품 이후를 포함한다)에서 아래 각 호의 청렴계약 조건을 준수할 것이며, 이를 위반할 때에는 입찰·낙찰을 취소하거나 계약을 해제·해지하는 등의 불이익을 감수하고, 이에 민·형사상 이의를 제기하지 않을 것임을 약정합니다.

1. 금품·향응 등(친인척 등에 대한 부정한 취업 제공 포함)을 요구 또는 약속하거나 수수(授受)하지 않겠습니다.
2. 입찰가격의 사전 협의 또는 특정인의 낙찰을 위한 담합 등 공정한 경쟁을 방해하는

※ 동의함

임시 저장을 하면 재신청시 편리합니다.

## [2단계] 입찰참가자격 등록신청

12/27

- ⑤ 송신을 하면 **시행문** 출력이 가능하며, 신청 내용에 대한 **제출서류가 안내**되어 있습니다.
- 제출서류 **없는** 경우 → **별도 제출 없이**, 조달청 담당자 확인 후 승인
  - 제출서류 **있는** 경우 → **서류 제출 후**, 조달청 담당자 확인 후 승인
- ※ 서류는 **온라인 / 우편 / 방문 제출**이 가능합니다.



**등록/변경신청정보조회 및 신청취소** 메뉴에서 **온라인 첨부 가능**

## [3단계] 조달청 검토 및 승인

---

13/27

- 등록 접수한 관할 조달청에서 신청내용 및 제출서류를 검토 후, 승인합니다.
- 입찰참가자격 등록 신청시 기재한 E-mail과 휴대전화번호로 등록결과가 통보됩니다.
- 입찰참가자격 등록신청이 승인되면,  
[4단계] 지문등록과 [5단계] 인증서등록은 **순서 상관없이** 가능합니다.

① 대표자(또는 등록된 입찰대리인)는

[1단계]에서 출력한 지문보안토큰 수령증과 신분증을 지참하여,  
가까운 조달청을 직접 방문합니다.

※ 사용하던 지문보안토큰이 있는 경우, 수령증 대신 토큰을 지참하면 됩니다.

② 신분증으로 신원확인 후, 지문보안토큰에 지문을 등록합니다.

※ 나라장터에 등록된 자만 지문등록 가능하므로

미등록된 입찰대리인은 나라장터에 등록 신청 후, 제출서류 지참하여 방문 바랍니다.

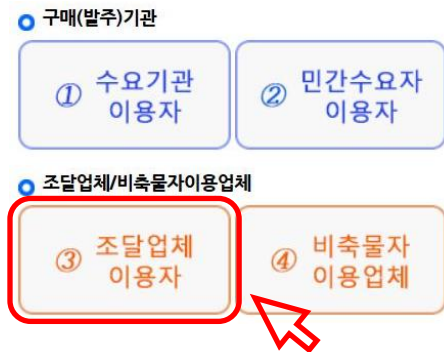


# [5단계] 인증서 등록

① 나라장터([www.g2b.go.kr](http://www.g2b.go.kr))에 접속하여, 우측 상단의 **인증서등록**을 클릭합니다.



② 이용자등록 화면에서 ③ **조달업체 이용자**를 클릭합니다.



- ③ 인증서관리 > **인증서신규등록** 메뉴에서 사업자등록번호로 조회하여 약관 동의 등 간단한 절차를 거치면 인증서 등록이 **완료**됩니다.

The screenshot shows a web interface for '인증서신규등록' (New Certificate Registration). On the left is a navigation menu with '인증서관리' (Certificate Management) expanded to show '인증서신규등록' (New Certificate Registration) highlighted with a red box and a mouse cursor. The main content area has a title bar '인증서신규등록' and a sub-header '[조달업체등록절차]' (Procurement Company Registration Process). Below this is a flow diagram with four steps: '입찰참가자격 등록신청' (Application for Bid Participation Qualification), '등록신청확인 시행문출력' (Registration Confirmation and Implementation Document Output), '인증서신규등록' (New Certificate Registration), and '인증서추가등록' (Additional Certificate Registration). The '인증서신규등록' step is highlighted in blue. Below the flow diagram is a list of instructions: 1. 처음으로 나라장터시스템을 사용하시는 사용자는 사업자등록번호 확인 후 조달업체이용약관 화면으로 이동합니다. 2. 인증서를 분실하거나 인증서 유효기간이 만료되어 로그인이 불가능하신 사용자는 사업자등록번호 확인 후 업체이용자 목록 화면으로 이동합니다. 3. 동일 이용자에 인증서를 추가로 등록할 경우에는 종전 인증서로 처리중인 업무를 계속 처리할 수 있습니다. At the bottom, there is a search bar for '사업자등록번호' (Business Registration Number) with a '검색' (Search) button and a note: '\* 표시없이 붙여서 입력해 주세요.' (Please enter without asterisks).

**등록을 위한 모든 절차가 완료되었습니다.**

**이제부터 인증서로 로그인하신 후 나라장터에서 조달업체 업무를 보실 수 있습니다.**

# ※ 지문 등록 후 해야 할 일

17/27

1. 보안토큰 연결하여 사용할 컴퓨터에 프로그램 설치 (보안토큰을 연결하지 않고 설치)
  - 1) 보안토큰 구동프로그램 설치 (업체 범용인증서가 저장된 컴퓨터에는 반드시 설치)
    - ① 나라장터 "e-고객센터 > 지문보안전자입찰 > 5번 구동프로그램설치" 클릭


The screenshot shows the Naljangter website interface. At the top right, the 'e-고객센터' (e-Customer Center) link is highlighted with a red box and a red arrow, labeled with a circled '1'. Below the main navigation bar, the '지문보안전자입찰' (Fingerprint Security Electronic Bidding) link is highlighted with a red box and a red arrow, labeled with a circled '2'. At the bottom, a table lists various services, with the row for '구동프로그램설치' (Driver Program Installation) highlighted with a red box and a red arrow, labeled with a circled '3'.

6	보안토큰	인증서복사		2013/01/04	555014
5	보안토큰	구동프로그램설치		2013/01/04	2588325
4	보안토큰	지문보안토큰세부이용방법		2013/01/04	95434

# ※ 지문 등록 후 해야 할 일

- ② 해당 토큰 구동프로그램 다운로드 > 모든 인터넷 화면 닫기 > 저장한 구동프로그램 실행

구동 프로그램 설치안내

판매처	모델명	지원운영체제	구동프로그램	설치메뉴얼
메디오피아테크 (구. 씨큐에이티)	 ELFI-72M	Windows XP/Vista/7/8/10	<a href="#">다운로드</a>	 
유니온커뮤니티	 BIO_SEAL	Windows XP/Vista/7/8/10	<a href="#">다운로드</a>	 
스마트플러스 (구. 슈프리마)	 BioSign	Windows Vista/7/8/10 (64bit)	<a href="#">다운로드</a>	  슈프리마 펌웨어 업데이트 안내
		Windows XP/Vista/7/8/10 (32bit)	<a href="#">다운로드</a>	
모본	 MKT-1000F	Windows XP/Vista/7/8/10	<a href="#">다운로드</a>	 

# ※ 지문 등록 후 해야 할 일

2) 보안토큰 구동프로그램 설치한 컴퓨터에 나라장터 “안전입찰서비스” 프로그램 설치

① 나라장터 하단 “나라장터 안전 입찰서비스 다운로드(바로가기)

> 안전입찰 2.0 다운로드” 클릭



# ※ 지문 등록 후 해야 할 일

20/27

## 2. 업체 범용인증서를 보안토큰에 복사

- ① 범용인증서가 저장된 컴퓨터에 보안토큰 연결 후, 공인인증기관 홈페이지 접속
- ② 공인인증기관 홈페이지 '관리 > 인증서복사' 메뉴에서  
업체 범용인증서를 보안토큰에 복사

※ 인증서 저장위치 : **보안 토큰**

※ 공인인증기관 (인증서 관련 문의는 각 공인인증기관에서 안내 받으시길 바랍니다.)

- 코스콤([www.signkorea.com](http://www.signkorea.com)) : ☎ 1577-7337
- 한국전자인증([www.crosscert.com](http://www.crosscert.com)) : ☎ 1566-0566
- 한국정보인증([www.signgate.com](http://www.signgate.com)) : ☎ 1577-8787
- 한국무역정보통신([www.tradesign.net](http://www.tradesign.net)) : ☎ 1688-2370

# ※ 지문 등록 후 해야 할 일

## 3. 지문정보 확인을 위해 나라장터 지문모의투찰

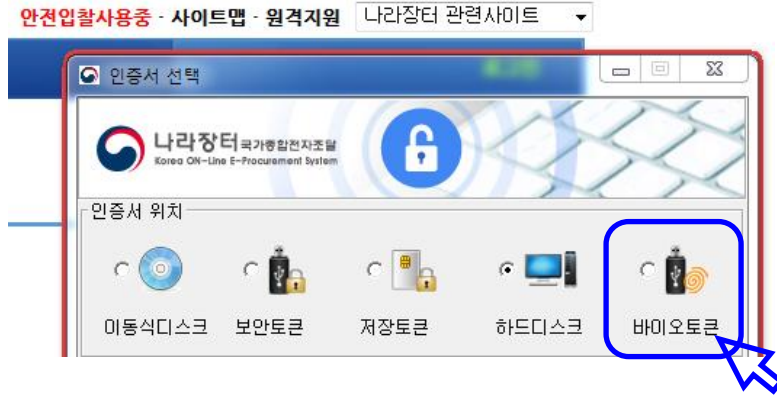
① 지문토큰을 컴퓨터에 연결 후, 나라장터 "안전입찰 2.0" 실행



② "나라장터 인증서 로그인" 클릭



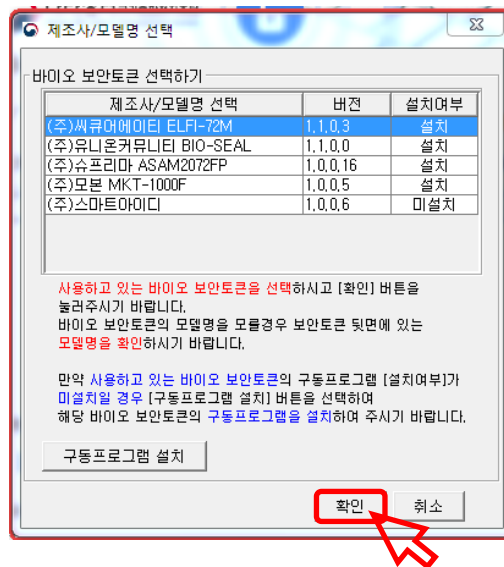
③ 인증서 선택창에서 "바이오토큰" 클릭



## ※ 지문 등록 후 해야 할 일

22/27

④ 해당 제조사 / 모델명 선택 후 “확인” 클릭



⑤ 토큰비밀번호(PIN번호)입력 : 숫자 “0” 8회 입력 (초기비밀번호)

⑥ 지문인식 요청 메시지가 나오면, 지문 등록한 세 손가락 중 한 손가락 지문인식



# ※ 지문 등록 후 해야 할 일

23/27

⑦ 나라장터 홈페이지 좌측 상단의 “입찰정보 > 지문모의투찰” 클릭하여 투찰 실습

나라장터 국가종합전자조달  
Korea ON-Line E-Procurement System

통합검색 [v] 검색

로그아웃 BidCenter e-고객센터

· 사이트맵 · 원격지원 나라장터 관련 사이트 [v]

① 입찰정보 물품 공사 용역 리스 외자 비축 기타 민간 공통 나의나라장터 나의메뉴 문서함

입찰정보

입찰정보 검색

중소기업확인서 발급 기업마당 지원사업 온라인 매뉴얼

1. 검색유형(입찰공고, 개찰결과, 최종낙찰자)별로 다양한 조건을 선택하여 입찰정보를 검색할 수 있으며, 검색유형은 반드시 한 개를 선택하여야 합니다.
2. 전체 업무를 선택하더라도, 특정 업무만 해당하는 검색조건(예 : 세부품명번호는 물품 업무만 해당) 선택시 해당 업무 입찰공고만 조회됩니다.
3. 재입찰기간이 긴 재입찰공고는 초기 개찰일자 검색조건으로 검색되지 않을 수 있으므로 개찰일자를 조정해 검색하시기 바랍니다.
4. 민간입찰 공고중 아파트단지명으로 검색을 원할 경우, 기관명에 아파트단지명을 입력하여 검색하십시오.

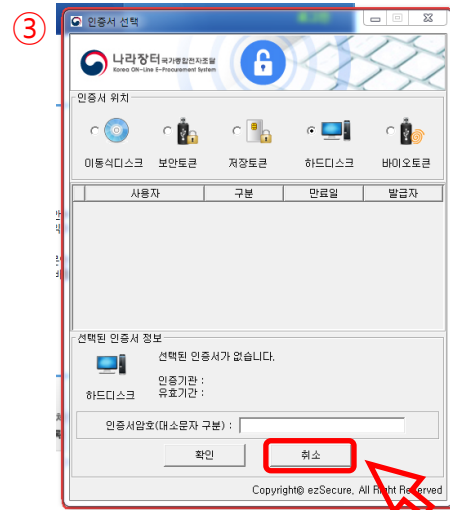
② 지문모의투찰 모의투찰

- 지문보안토큰의 파손, 분실, 손가락 상처 등의 사유로 지문인식이 불가능할 경우, 한시적으로 예외입찰 신청을 통해 입찰참여가 가능합니다.
- 지문 등록된 대표자 또는 입찰대리인 **1인당 2회**까지 신청 가능.
- 1회 신청시 **48시간** 동안, 지문인증 없이 **공인인증서(업체용+개인용)**을 이용해서 다수의 입찰 가능.
- 2회 사용 후, 예외입찰 **신청자 본인**이 조달청에 방문하여 기기점검 후 예외신청 초기화해야 함.
- 예외입찰 신청횟수 초기화를 위해 방문시 준비물: 예외입찰 신청자 신분증, 지문보안토큰
- 해당 과정 중 문의가 생기신 경우, **조달청 콜센터 ☎1588-0800** 에서 안내 받으시길 바랍니다.

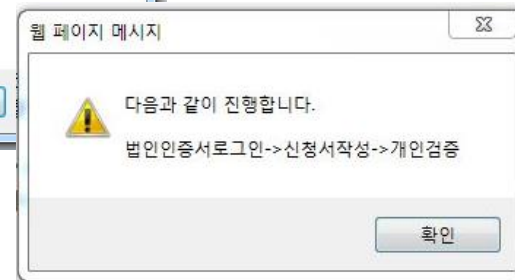
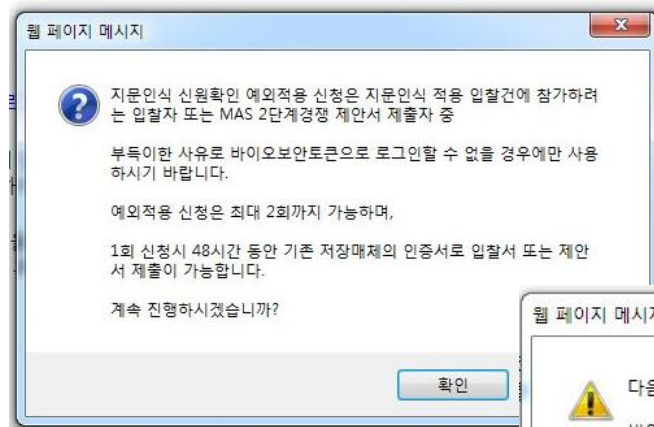
## ▪ 지문인식 예외입찰 사용 방법

### ※ 입찰자의 신원확인을 위한 입찰자 개인공인인증서 필요

① 나라장터 "안전입찰 2.0" 실행 → 인증서 로그인 → 인증서 선택창 "취소" 클릭



## ② 바뀐 로그인 화면에서 “예외적용 신청”을 클릭하여 신청서 작성 후 전송



## ※ 지문인식 예외입찰 안내 [나라장터 포함 모든 입찰기관 적용]

27/27

- ③ 예외적용 신청 후 로그인할 때는 “ 지문인식 신원확인 예외적용 로그인” 체크하고  
업체 공인인증서로 로그인



### 인증서로그인

- 인증서의 비밀번호를 대소문자 및 한글/영어를 구분하여 입력하여 주십시오.
- 로그인 버튼 클릭 후 인증서 선택창에서 인증서 선택 후 비밀번호를 입력하시면 됩니다.

